

計画概要	
用途地域	第1種低層住居専用地域
建蔽率/容積率	50/80
防火指定	法22条区域
絶対高さ/高度地区	10m
最低敷地	なし
日影規制	3-2h/1.5m
その他の地域・区域	居住誘導区域

前面道路/接道長さ	要調査
インフラ	要調査

- 45分準耐火構造
- 構造計算(別途)
- 建築物省エネ法に基づく手続(別途)
- 道路施工承認(別途)
- 都市計画法開発許可(別途)
- 地区計画の届出(別途)
- 土地区画整理法76条許可(別途)
- 狹隘協議(別途)
- 特定開発事業等に係る手続及び基準に関する条例(別途)
- みんなのバリアフリー街づくり条例(別途)

条例/指導要綱	
敷地内通路	
避難通路	
窓先空地	
壁面後退	
駐車場	
駐輪場	100%
バイク	
ごみ	要協議
緑化	
雨水流出抑制	要協議
消防設備	自火報、誘導灯、消火器
消防水利	要調査
色彩	
標識設置	
近隣説明	
管理標識	

特記

敷地は地積測量図によります
 確定測量後、計画に変更の場合があります
 現況(高低差)測量後、計画に変更の場合があります
 特定行政庁の指導により、計画に変更の場合があります
 申請を行なう設計事務所による現地調査・役所調査が必要です
 電柱等公共物の設置・移設・撤去は関係官庁等との協議が必要です
 ごみ集積所は、有無を含め関係官庁等との協議が必要です
 敷地外工事やそれに伴う諸申請が必要な場合があります(別途)
 上記の理由により、調査後、再計画が必要です
 計画上必要となる諸申請は別途です
 既設建物や既設工作物がある場合、
 解体・撤去・処分等が必要で(別途)
 地盤調査の結果、地盤改良又は杭打ち工事が
 必要な場合があります(別途)
 擁壁が絡む敷地に関して、現地調査・役所調査の結果、
 杭打ち工事が必要な場合があります(別途)

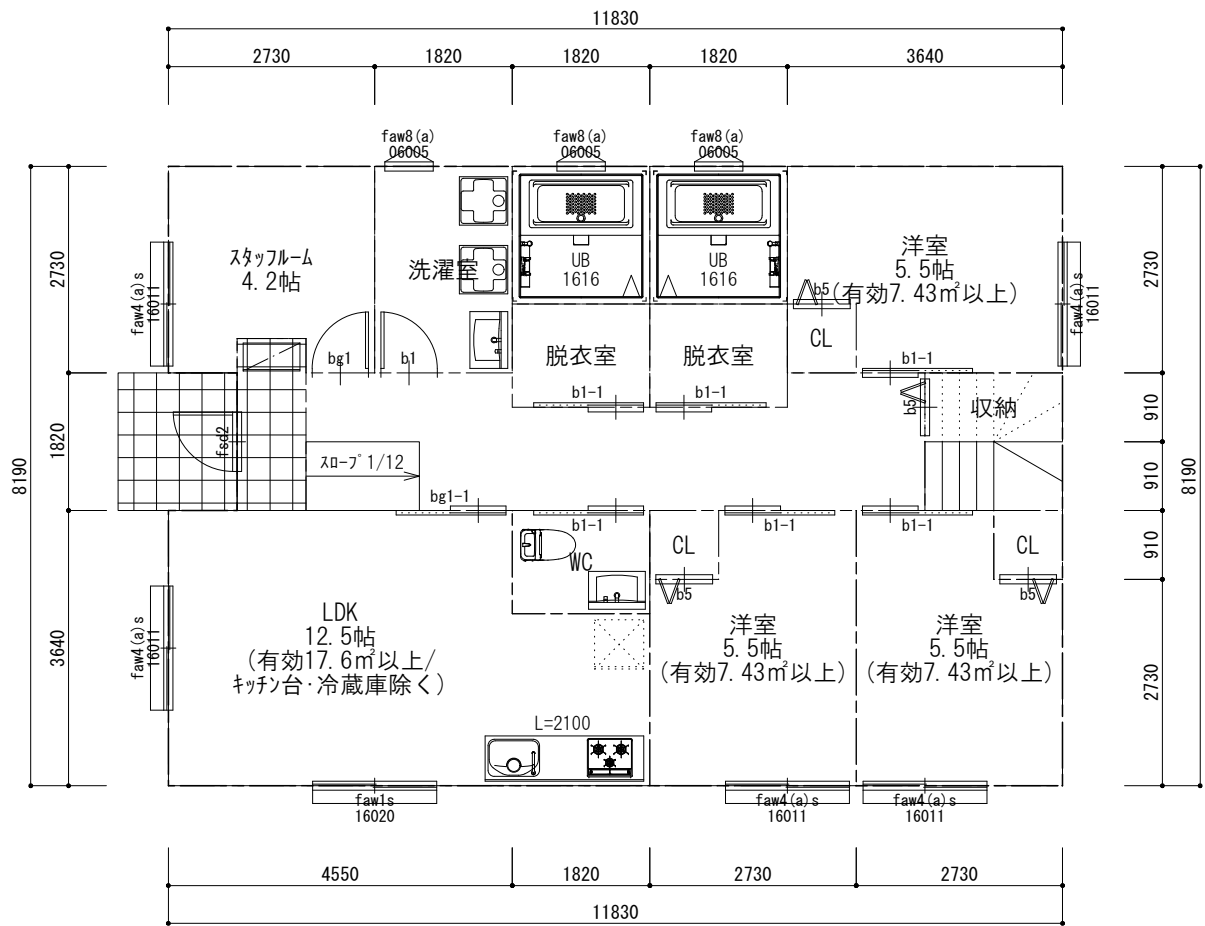
面積表		
敷地面積	226.14㎡	(68.40 T)
建築面積	96.88㎡	(29.30 T) 42.85%
1階床面積	95.23㎡	(28.80 T)
2階床面積	85.29㎡	(25.80 T)
延床面積	180.52㎡	(54.60 T) 79.83%

※バリアフリー基準、整備内容に関して行政と協議必要

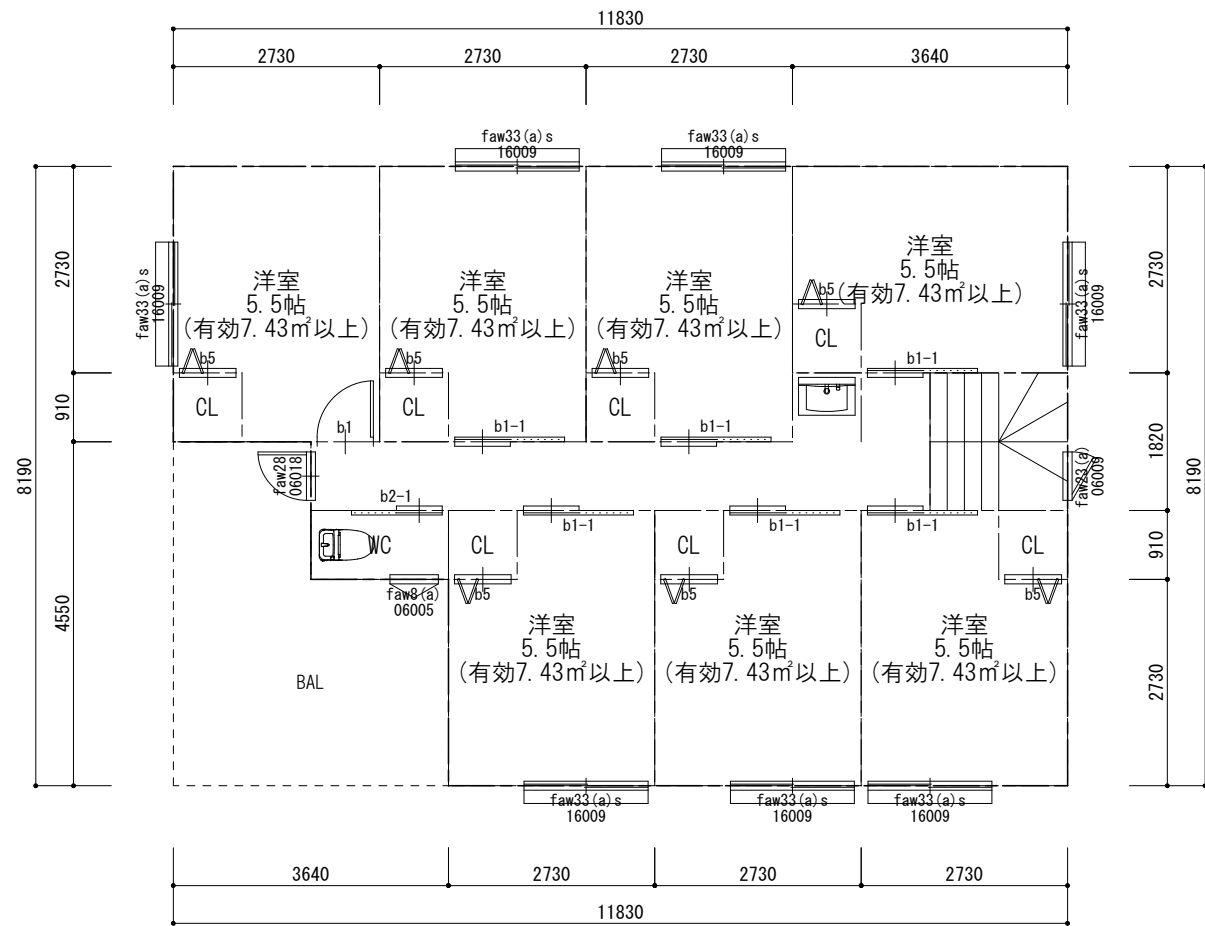
CHANGE	

TITLE 神奈川県藤沢市善行6丁目グループホーム 新築工事			
DATE 2022/07/13	CODE	TYPE	No. 1-1


DRAWING ラフ図	
SCALE 1/100	CHECK



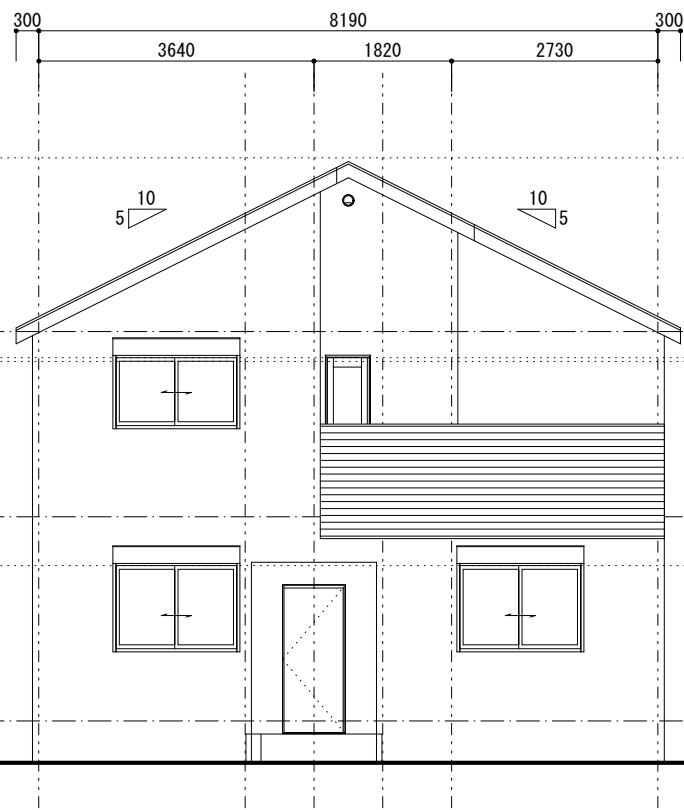
1階平面図



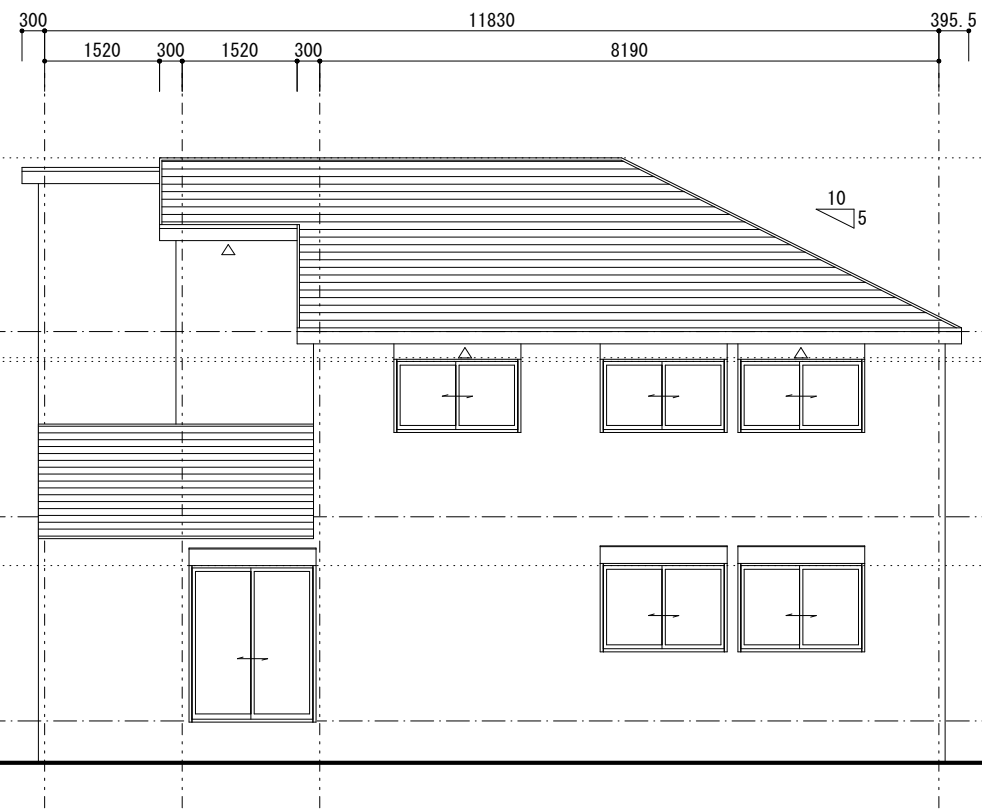
2階平面図

CHANGE			DATE	CODE	TYPE	No.	DRAWING		
							ラフ図		
 TITLE 神奈川県藤沢市善行6丁目グループホーム 新築工事							SCALE		CHECK
2022/07/13							1/100		

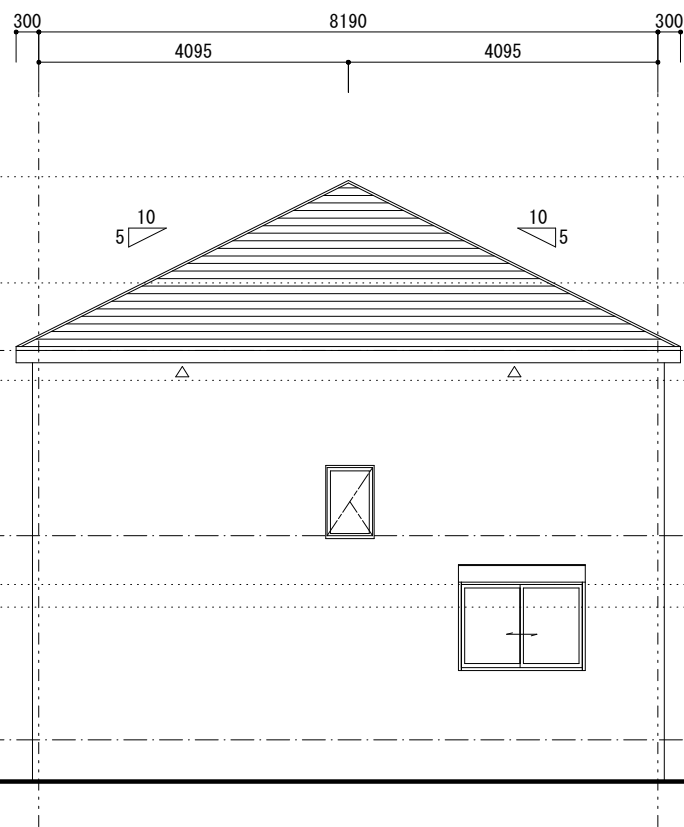
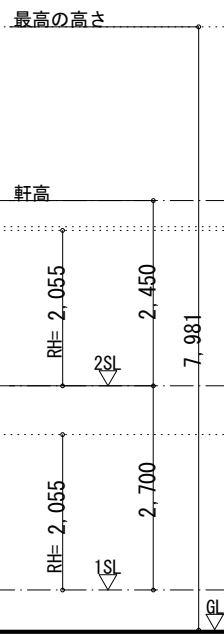
※オプション等は仕上表を確認のこと



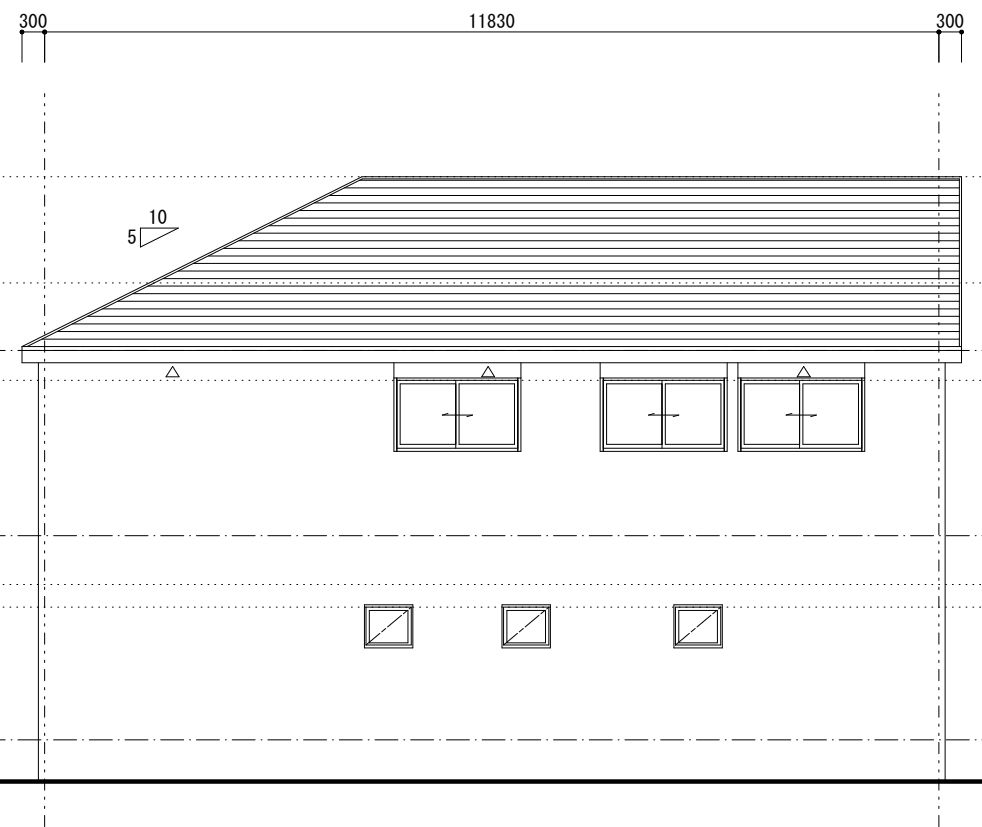
西立面図



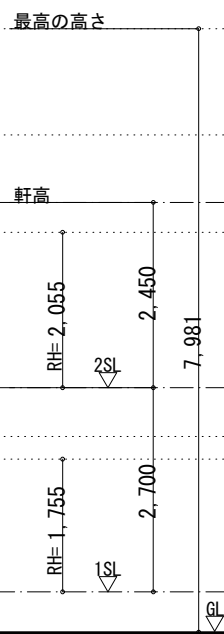
南立面図



東立面図




北立面図



○：小屋裏換気口 (FD有無は仕上表参照)
△：軒裏換気口位置 (FD有無は仕上表参照)

CHANGE	

TITLE				DRAWING	
 神奈川県藤沢市善行6丁目グループホーム 新築工事				立面図	
DATE	CODE	TYPE	No.	SCALE	CHECK
2022/07/13			4-1	1/100	

外部仕様			
箇所	仕上	備考	
屋根	縦はげ葺(不燃材料)	ガルバリウム鋼板: 日鉄住金鋼板(株)/ 色:シルバー系	
	カラーベスト葺(不燃材料)	ケイミュー(株)/ コロニアルクアッド	
	雪止	1段 2段	
	太陽光パネル設置		
換気口	FD無	軒裏換気口/スリムタイプ: カネシン/SS-90/SS-45 同等 小屋裏換気口/網付き: キョーワナスタ/KS-100SHG-#同等	
	FD有	軒裏換気口/スリムタイプ: カネシン/SS-90-FD/SS-45-FD 同等 小屋裏換気口/網付き: キョーワナスタ/KS-WK004SF100-#同等	
外壁	カラーサイディング t=14(準耐火構造(45分))		
	サイディングコーナー役物:長尺出隅		
	接着剤張り用外壁材専用下地 + タイル貼(接着施工) LIXIL セラヴィオS(割肌面ボーダー) LIXIL セラヴィオR(ラフ面ボーダー) LIXIL セラヴィオW(ライン面ボーダー) LIXIL セラヴィオE(溝面スクエア) ※色仕上げ表参照のこと		
	軒裏	サイディング貼 t=12塗装仕上(準耐火構造(45分)) 【防火地域指定無,準防火地域共】	
破風	サイディング貼 t=12塗装仕上(準耐火構造(45分)) 【防火地域指定無,準防火地域共】		
断熱材 ※施工範囲は 矩計図参照	天井:グラスウール t= 90mm(10kg/m ³) 外壁:グラスウールt= 75mm(10kg/m ³) 1階 床:押出法発泡ポリスチレン1種 t=30mm 外気に接する床:グラスウール t= 90mm(10kg/m ³) 外気に接する天井:グラスウール t= 90mm(10kg/m ³)		
	防湿気密シート JIS A 6930適合品	設置箇所:壁・天井 <省エネ法対応仕様>	


45分準耐火リスト		
部位	仕様	
屋根	屋根 (30分)	ガルバリウム鋼板葺 (NM-8697)
	室内側(天井) (30分)	強化石膏ボードt12.5 (NM-8615)
	軒裏・破風 (45分)	準耐火サイディング 厚12 (QF045RS-9122)
外壁	室内側 (45分)	強化石膏ボードt12.5 (NM-8615)
	屋外側 (45分)	防火サイディングt14 (QF045BE-9226) NM-0523同等品
間仕切壁(45分)	石膏ボードt15	
床(45分) ※非界床	表側	構造用合板t15 + 石膏ボードt9.5 + 合板t5.5 + フロアタイルt3
	裏側(下階天井)	強化石膏ボードt15 (NM-8615)
界床	表側	構造用合板t15 + ALGパネルt36 + 合板t5.5 + フロアタイルt3.0
	裏側(下階天井)	グラスウール(24kg/m ³)t50 + 強化石膏ボードt15 + 強化石膏ボードt12.5
階段(30分)	強化石膏ボードt15 (NM-8615)	
ささら桁・踏み面:36mm以下	石膏ボードt15 (NM-8619)	
サッシ	防火設備仕様	
換気口	防火設備仕様	

CHANGE	

内部仕様			
箇所	仕上	備考	
幕板・枠	木製化粧シート		
内部建具	木製化粧シート		
下駄箱	木製化粧シート	トールボックス W=750/H=1730 株ノダ/GT2-622E121	見切り材
	木製化粧シート	鏡付トールボックス W=750/H=1730 株ノダ/GT2-622E121M <オプション>	エアコン スリムダクト
防火上主要な 間仕切り壁	準耐火構造:石膏ボード t=12.5 2重貼(両面) (準耐火(告)第1358号第1.0.(1)) 軒裏裏壁,小屋裏裏壁も施工		7ヶ所付
	音無しくんW(界壁内遮音シート施工)		室内物干し (昇降式)
			室内物干し (ワイヤー式)
			棚 + ハンガーパイプ
界床	笠木:ロフト 手すり下設置用	ノダ:造作材/MLSS-159 同等品	ロフト手すり
	ロフトはしご	株ノダ:アルミ製ロフトステップ エコノミータイプ NLS-240EN 同等品	ロフトはしご
キッチンパネル		認定番号 NM-2183	避難器具
トイレ棚	化粧合板・ウレタン (樹脂加工)		避難はしご/ORIRO

部屋名称	床	巾木	壁・天井	備考	
玄関	タイル貼	木製(化粧シート貼)	ビニールクロス貼 (準不燃材料) 下地PB t=12.5 (不燃材料)	下駄箱	
廊下				カーテンレール	
LDK				カーテンレール,掃き出しサッシ下枠設置(平面図参照)	
洋室				プレカット階段	
ロフト(階段)				ロフト手すり(鋼管),ロフトはしご(アルミ製), 笠木(ロフト手摺下に設置),ハンガーパイプ有無は平面図参照	
ロフト(はしご)	フロアタイル t=3.0 合板 下地			タオルリング,ペーパーホルダー,棚	
トイレ					
洗面・脱衣					
物入・吊物入					
CL・吊CL(扉付)					
WCL(扉付)			枕棚,ハンガーパイプ有無は平面図参照		
フリースペース フリースペース(吊床)			枕棚,ハンガーパイプ有無は平面図参照		
ペット仕様 (オプション)	仕様	LDKトリム(白色) ※7ヶ所付範囲は施工除外	リードフック (設置位置は平面・立面参照)	足洗い場 (設置位置は配置図参照)	コンセント ハイポジション

特記事項	
天井裏等への措置(CL,フリースペース等含む):下地材,断熱材その他これらに類する面材に用いる建築材料はすべて「F☆☆☆☆,F☆☆☆」とする	
使用建築材料:居室の内装仕上に用いるすべての部位(床,壁,天井,内装建具,クロス接着剤,階段,建築設置家具)はF☆☆☆☆を使用する	
公庫(住宅金融支援機構)省令準耐火構造仕様	施工上,軽微な変更をする場合有 のみ設置とする
メーカー・品番は全て同等品とする 断熱材・界壁等の仕様について,同等品に変更の可能性があります	

TITLE				DRAWING	
 神奈川県藤沢市善行6丁目グループホーム 新築工事				仕上表-1	
DATE	CODE	TYPE	No.	SCALE	CHECK
2022/07/13			2-1		

設備備品仕様			
箇所	仕様	数量	備考
トイレ			
洋風便器	手洗付ロータンク、洗浄便座(乾燥機能無)	2ヶ所/戸	
ペーパーホルダー	棚付二連紙巻器:LIXIL/NKF-2WU2またはTOTO/YHB61NG	2ヶ所/戸	
タオル掛け		2ヶ所/戸	
換気扇	天井扇 (スイッチ:パイロットランプ付・外部パイプフード 100φ) パイプファン (スイッチ:パイロットランプ付・外部パイプフード 100φ)	2ヶ所/戸	スイッチ部:24時間換気ステッカー貼
厨房セット			
キッチン	L=1800	ガス仕様:ブロックキッチン (照明付レンジフードファン、シングルレバー水栓)	1ヶ所/戸
	L=2100		
	L=1800		
	L=2100		
	L=1500		
対面キッチン仕様:吊戸棚 無、2段カウンター仕様		スライド式収納、レール引手 外部パイプフード 150φ 〈準防火地域 防火設備仕様はFD付き〉 〈オプション〉	承認図参照のこと
壁付キッチン仕様:吊戸棚、流し元灯 有 非標準仕様			
床下収納庫	600×600タイプ 補強金具2本入り(下地コンパネ入り)	1ヶ所/戸	
浴室			
ユニットバス	1014タイプ	3枚引戸タイプ、照明、鏡、 シャワーヘッド、カウンター、サーモ式シャワー水栓、 アクセントパネル	2ヶ所/戸
	1116タイプ		
	1216タイプ		
	1616タイプ		
換気扇	浴室・洗面連結換気扇、24時間換気扇	2ヶ所/戸	
給湯	24号オートタイプ 屋外壁掛型高効率ガス給湯器(エコジョーズ仕様) ※要検討	1ヶ所/戸	〈省エネ法対応仕様〉 (JIS S 2075に基づくモード熱効率92.5%)
	16号オートタイプ 屋外壁掛型高効率ガス給湯器(エコジョーズ仕様) SRT-1660SAWX 同等		
浴室乾燥機	電気温水器 300L 電気式(外部パイプフード 100φ 1ヶ所付) <input checked="" type="checkbox"/> エコキュート仕様	1ヶ所/戸	〈オプション〉
洗面・脱衣			
洗面化粧台	W=750タイプ	3ヶ所/戸	〈オプション〉
	W=750タイプ、ミラーキャビネット:三面鏡		
	W=600スリムタイプ:LIXIL/リフラ/LED照明付ミラーキャビネット		
24時間換気専用 コントローラー	松下エコシステムズ:FY-THKS01V	2ヶ所/戸	
床下点検口	600×600タイプ 補強金具2本入り(下地コンパネ入り)	1ヶ所/戸	〈省エネ法対応仕様〉
可動棚	ノダ/一面レールセット/GN-FRS361+棚板(D=290/T18/2段)	2ヶ所/戸	
洗濯機パン	640×640タイプ	2ヶ所/戸	
LDK等			
自然給気口	外部パイプフード 100φ(LDKは給気口2段設置/上100φ/下150φ)	平面図・ 設備図参照	
エアコン	3.6kw / スリムダクト設置	1ヶ所/戸	設置箇所:LDK
	***kw / スリムダクト設置	1ヶ所/戸	設置箇所:LDK 〈オプション〉
共用設備仕様			
▲ 施主水道メーター取付 キー式散水栓 1ヶ所	合併浄化槽 人槽 蓋:MHB 放流ポンプ付 外部防水2口コンセント必要	▲ アプローチライト 2ヶ所	
▲ 水道:(メーター〜各戸)引込径13mm	浄発散槽 人槽 蓋:MHB 外部防水2口コンセント必要	▲ スポットライト ヶ所	
▲ ガス:LPガス	電気引込盤 単独メーター用	▲ TV アンテナ受信 ※受信状況に応じ適宜ブースター等設置のこと	
▲ ガス:都市ガス	電気引込盤 集中メーター用 〈非標準仕様〉	▲ TV ケーブル受信 ※受信状況に応じ適宜ブースター等設置のこと	
▲ ガス:LPガス(LPG庫 別途) 〈施主様工事〉	共用分電気メーター及び ブレーカーボックス取付(15A)	▲ BSアンテナ	
▲ ガス:LPガス(LPG/バルク貯蔵 別途) 〈施主様工事〉	共用電話端子ボックス(埋込型)		

設備備品仕様						
箇所	仕様	数量	箇所	仕様	数量	
TV端子	5C-FB (分配器は地上波デジタル推奨品)	設備図確認のこと	3口コンセント	プレート:モダンプレート	設備図確認のこと	
TEL配管	4芯(モジュージャック付)	1F・2F共 各1ヶ所※要検討	クーラー用コンセント スリーブ付	単独回路:アース付	各居室1ヶ所	
TVモニター付き インターホン	A・C 100V用	1F 1ヶ所	アース付 コンセント	プレート:モダンプレート	冷蔵庫・洗濯機 トイレ各1ヶ所	
分電盤	40A(SB)	1ヶ所	住宅用火災警報器	煙感知器:SH28455(松下電工)	機種・個数は平面図・ 設備図確認のこと	
	50A(SB)※要検討			熱感知器:SH28155(松下電工)		
照明シーリング止	シーリング止	設備図確認のこと	ガス仕様	ガス漏れ警報器用コンセント(2口コンセント)	各戸1ヶ所	
流し元灯	対面キッチン ライティングレールのみ 壁付キッチン コイズミ:ABG547018同等	各戸1ヶ所		ガス給湯器用屋外用接地防水コンセント ガスコック		
ポーチ灯	シンプル形状(近似デザインのこと) コイズミ:AUE546384同等	各戸1ヶ所	オール電化仕様	エコキュートユニット用 屋外用接地防水コンセント(200V)	設備図確認のこと	
	人感センサー付ダウンライト コイズミ:AD41936L同等			クッキングヒーター用接地コンセント (200V)	各戸1ヶ所	
シーリングライト ブラケットライト	LED薄型シーリングライト コイズミ:AH43691L同等	設備図確認のこと	インターネット対応	空配管(飛付一弱電盤CD28Φ、弱電盤一各戸CD22Φ)	設備図確認のこと	
人感センサー付き シーリングライト	LED薄型シーリングライト コイズミ:AH42083L同等	各戸2ヶ所 設備図確認のこと		各戸3連モダンプレート<1列インターネット用>		その他機器実装等は インターネット側工事
ダウンライト	LED/100W相当/温白色 コイズミ:AD7001W35	LDK 設置 設備図確認のこと		各戸2階廊下部 コンセント設置 弱電盤内 インターネット用3口コンセント設置		
非常用照明	パナソニック:NNFB90005C パナソニック:NNCF50140J	設備図確認のこと	フェイスインバージョン			
				光出力口・TEL・TV・3口コンセント 空配管(CD22Φ)、モダンプレート(6口用)	各戸1ヶ所	

外構仕様			
		外構オプション	
駐輪場:LIXIL/ ネスカRミニ(建築基準法対応商品)/ 18-22型/車輪止有/樋有	▲ コンクリート舗装	歩道境界CB	▲ ハイツ銘板
	▲ アスファルト舗装	見切りレンガ	▲ 植栽
▲ スチールメッシュフェンス H=800	▲ 透水性アスファルト舗装	コンクリート擁壁	▲ デザイン壁
▲ スチールメッシュフェンス H=1200	▲ 車止め	間知石擁壁	
▲ 砕石敷	▲ 白線引き	CP型枠擁壁	▲ メッシュフェンス門扉 ※専用庭避難通路、有効幅500確保
▲ 防草シート+砂利敷	▲ コンクリートブロック	盗難防止駐輪パイプ	▲ ごみストッカー: ヨドコウ/ダストピット/DPUB-400
▲ 山砂敷	▲ 化粧コンクリートブロック		▲ 宅配ボックス(ポール取付): パナソニック/ コンボ ミドルタイプ(FF)/ 専用ポール
▲ 植栽土	▲ 地先境界ブロック		

オプション仕様	46期仕様	躯体特記事項
▲ 雪止	室内物干し 設置箇所:2階南側洋室	▲ 耐力壁:壁倍率5倍対応仕様 ※平面図・縦枠図参照のこと
▲ 太陽光パネル設置	洗面化粧台グレードアップ: ミラーキャビネット三面鏡仕様	▲ 太陽光パネル設置構造 垂木:206
▲ 外壁:総タイル貼	▲ キッチングレードアップ: ※設備備品仕様参照のこと	▲ 太陽光パネル設置構造 野地板:構造用合板t=12
▲ 深基礎	浴室乾燥機(電気式)	▲ 軒の出変更 ※立面図参照のこと
▲ 玄関ポーチ部 1段レベル上げ (ポーチ前階段1段追加)	都市ガス	▲ 枕棚 設置箇所:CL、WCL ※平面図参照のこと
▲ サッシ追加	▲ ベット対応仕様 詳細は仕上表1参照	▲ 建具追加 有 ※設置位置は平面図参照のこと
▲ 建具追加	▲ 準防火地域対応 準防火地域対応 プロパン庫	▲ ダウンライト 設置箇所:LDK ※設備図参照のこと
▲ 下足棚グレードアップ:鏡付	▲ 太陽光発電システム一式 太陽電池モジュール:CanadianSolar 搭載容量:**.***kw 〈施主様工事〉	▲ 対面キッチン:2段カウンター仕様 ※展開図参照のこと
▲ アクセントクロス追加 ※設置位置は平面図参照のこと		▲ 洗面・脱衣、UB 気密パッキン 床下点検口用開口枠施工(洗面・脱衣) 〈省エネ法対応仕様〉

特記事項

CHANGE		TITLE 神奈川県藤沢市善行6丁目グループホーム 新築工事		DRAWING 仕上表-2	
		DATE 2022/07/13	CODE	TYPE	SCALE CHECK
				No. 2-2	